

COMUNE DI POLISTENA
Città Metropolitana di Reggio Calabria

PIANO STRUTTURALE COMUNALE
LEGGE URBANISTICA REGIONALE N. 19/2002 e ss.mm.ii.

Progettista
Arch. Domenico Sidari
Capo Ripartizione Urbanistica
Responsabile Ufficio del Piano

Il Sindaco
Dr. Michele Tripodi

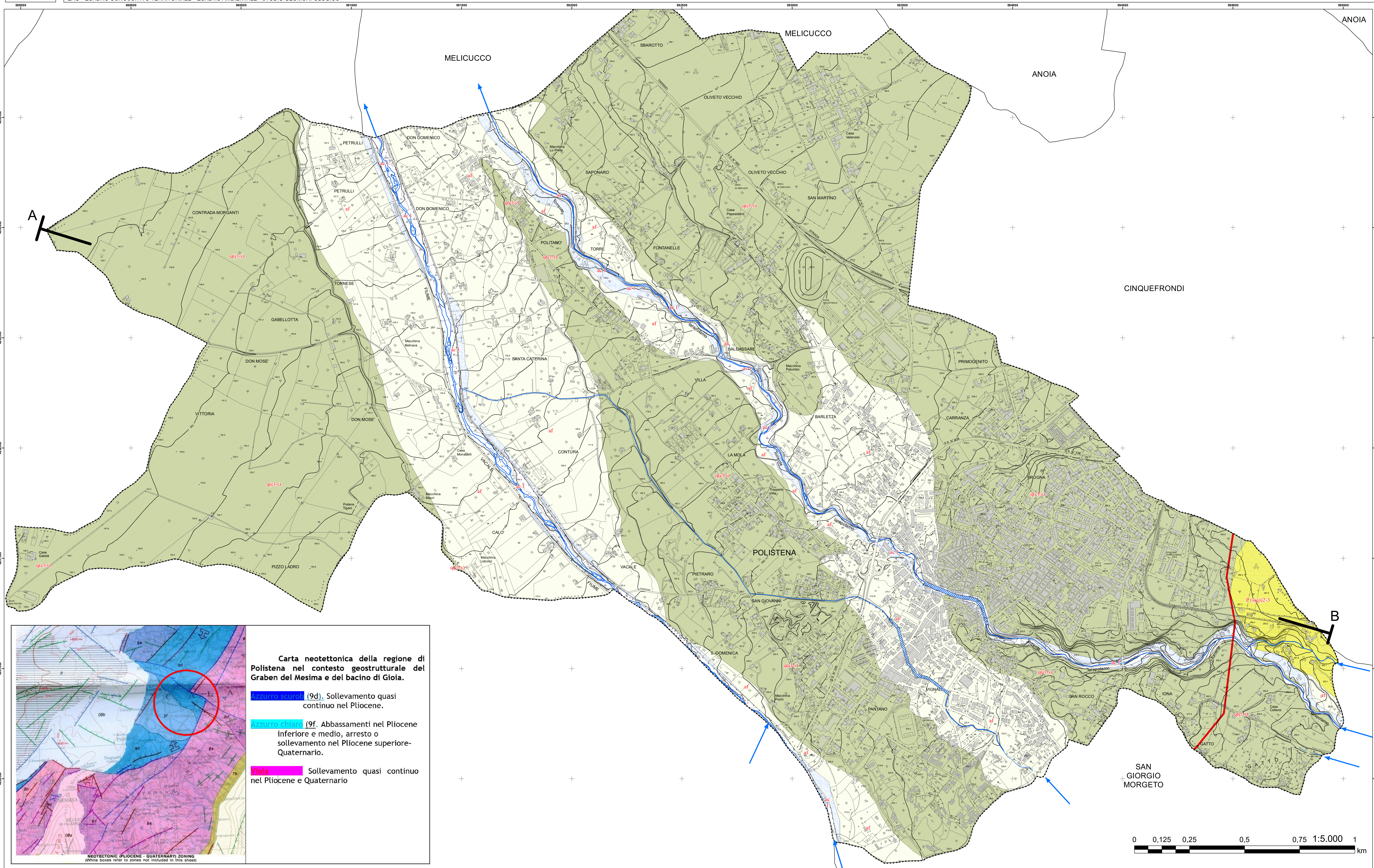
QUADRO CONOSCITIVO TERRITORIALE
QUADRO AMBIENTALE
STUDIO GEOMORFOLOGICO

QAG Tav 1 - Carta Geologica e Sezione

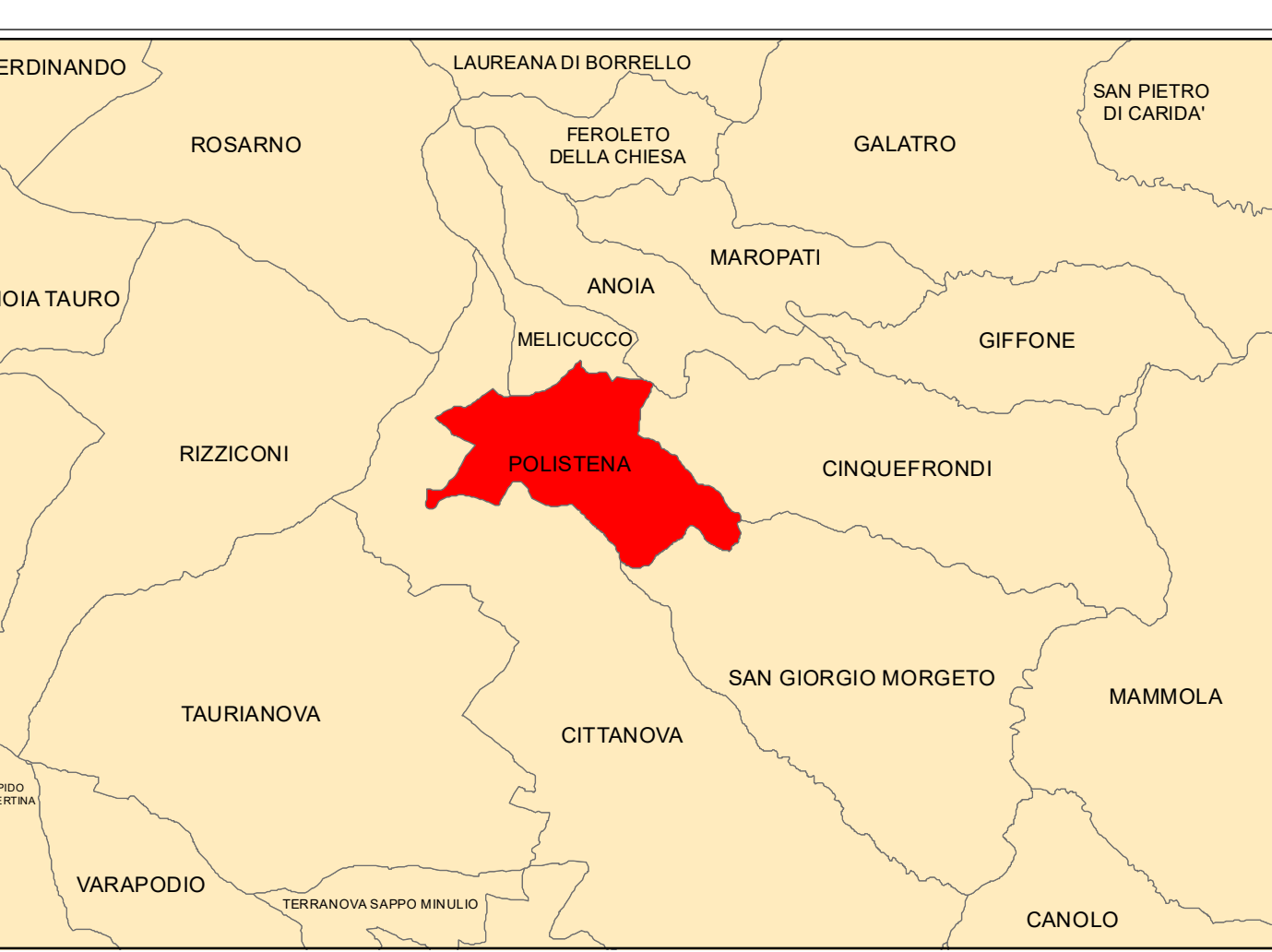
2018

Ufficio del Piano

Esperti:
Arch. Maria Grazia Buffon
Arch. Angelo Chiaro
Ing. Domenico Cuzzola
Arch. Tatiana Fondacaro
Plan. Ter. Fabiana Nasso
Componente Geologica
Geol. Giuseppe Mandaglio
Geol. Luigi Carbone
Geol. Michele Mandaglio
Componente Agronomica
Agr. Massimiliano Figliuzzi



CENSIMENTO DELLE RISORSE AMBIENTALI



Legenda

- Confine comune di Polistena
- Comuni limitrofi
- Alveo intubato
- Reticolo idrografico
- Faglie capaci (ITHACA alla scala)

Geologia

- ac Alluvioni mobili, ciottolose e sabbiose, dei letti fluviali
- ac 1 Alluvioni di recente stabilizzazione, fissate dalla vegetazione o artificialmente
- af Alluvioni di più antica stabilizzazione, fissate dalla vegetazione o artificialmente talora coperti da prodotti di soliflusso e dilavamento.
- P(s(q))2-3 Sottili e sporadici lembi residui di depositi pleistocenici q(cl-s) su P(s)2-3
- q(cl-s) Conglomerati e sabbie di origine

